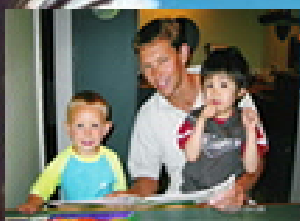



現地ではEVA語学学校のスタッフが皆様をサポート致します
ニュージーランド親子留学プログラム
2008年3月23日(日)～3月30日(日)



海外語学研修 フィティアンガ8日間の旅

 ENGLISH VOYAGE ACADEMY
Whitanga & Thames - New Zealand

旅行代金 **282,000円** (大人) **258,000円** (小人) * 燃油サーチャージは別途お支払下さい

旅行開始日 (上記記載)

旅行日程: 関空 - [航空機(機中泊)] - クライストチャーチ経由オークランドへ
オークランド到着後、EVAにて朝インテークとアフタヌーンティ - 夕刻、ホストファミリーのお迎え(ホームステイ泊)
語学研修プログラム 4日間(午前: 親子別英語レッスン・午後: 体験アクティビティ / ホームステイ泊)
終日自由行動又はオプション観光(オプション: オークランド観光)
オークランド - [航空機] - 関空

利用予定航空会社: ニュージーランド航空(エコノミー)

食 事: ホームステイ中のみ付いております。

添乗員: 同行しません。但、現地オークランド空港よりEVA語学学校のスタッフが皆様をサポート致します。

最小催行人員: 親子4組(8名)

* 詳しい旅行条件を説明した書面をお渡しいたしますので、事前にご確認の上、お申込ください。

語学研修のお問合せ

研修企画: メイクウェイスタディセンター(本校)

〒600-8429 京都市下京区万寿寺通烏丸西入ル御供石町

356-1 ビーエムビル1F

TEL: (075)361-1856(代) FAX: (075)361-2388

旅行企画・実施:

国土交通大臣登録旅行業 第961号(社)日本旅行業協会正会員

エアワールド(株)

〒540 0026 大阪市中央区内本町2丁目2番14-207

協力: English Voyage Academy

お申込・お問合せは... エアワールド(株)代理業

大阪府知事登録旅行業者代理業第5393号(社)日本旅行業協会協力会員

コミュニテイワールド(Community World) 〒575-0043 大阪府四條畷市北出町13-5 TEL: 072-863-6667